

GN 132.2 | Morsetti di collegamento a croce

per attuatori lineari, alluminio



- 1
- 2
- 3
- 4
- 5
- 6
- 7
- 8
- 9
- 10
- 11
- 12
- 13
- 14
- 15
- 16
- 17
- 18

MATERIALE

Alluminio, rivestimento resina epossidica, colore nero RAL 9005, finitura mat.
Viti e dadi in acciaio INOX AISI 304.

ESECUZIONI STANDARD

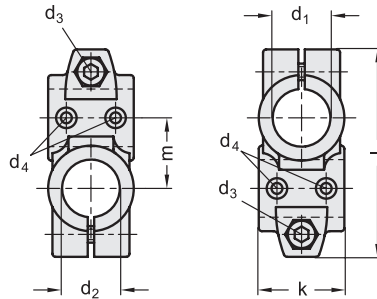
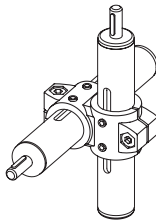
- **GN 132.2-B-B**: senza bussole di scorrimento.
- **GN 132.2-G-G**: con due bussole di scorrimento in tecnopolimero a base poliammidica (PA) o a base politetrafluoroetilenica (PTFE).

CARATTERISTICHE E APPLICAZIONI

I morsetti di collegamento GN 132.2 vengono normalmente utilizzati in abbinamento agli attuatori lineari.

Mediante il serraggio dei fori guida d_1 / d_2 si può regolare il posizionamento dell'attuatore e si può bloccare il cursore dopo averne impostato la posizione definitiva.

Le viti di bloccaggio d_3 possono essere sostituite dal kit GN 911 (vedi pag. 1372).



Codice	Descrizione	d1#	d1##	d2#	d2##	d3	d4	k	l	m	d3 Kit di serraggio	
GN.42906	GN 132.2-B30-B30-40-2-S	30	-	30	-	M8	M4	40	97	33	GN 911-M8-32	168
GN.42916	GN 132.2-B40-B40-56-2-S	40	-	40	-	M10	M5	56	125	45	GN 911-M10-40	400
GN.42926	GN 132.2-B50-B50-65-2-S	50	-	50	-	M10	M6	65	143	53	GN 911-M10-55	590
GN.42936	GN 132.2-B60-B60-80-2-S	60	-	60	-	M10	M8	80	169	65	GN 911-M10-55	1000
GN.42946	GN 132.2-G30-G30-40-2-S	-	30	-	30	M8	M4	40	97	33	GN 911-M8-32	168
GN.42956	GN 132.2-G40-G40-56-2-S	-	40	-	40	M10	M5	56	125	45	GN 911-M10-40	400
GN.42966	GN 132.2-G50-G50-65-2-S	-	50	-	50	M10	M6	65	143	53	GN 911-M10-55	590
GN.42976	GN 132.2-G60-G60-80-2-S	-	60	-	60	M10	M8	80	169	65	GN 911-M10-55	1000

Foro senza bussola di scorrimento.

Foro con bussola di scorrimento.